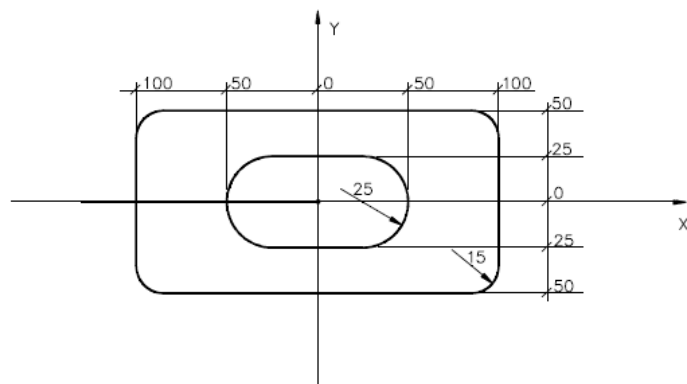
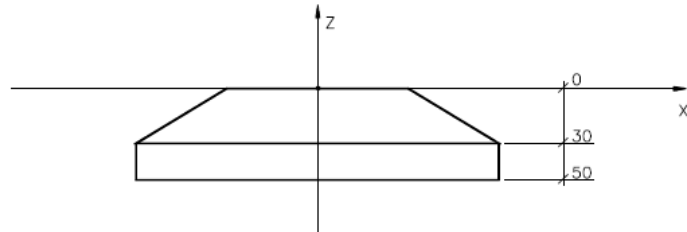
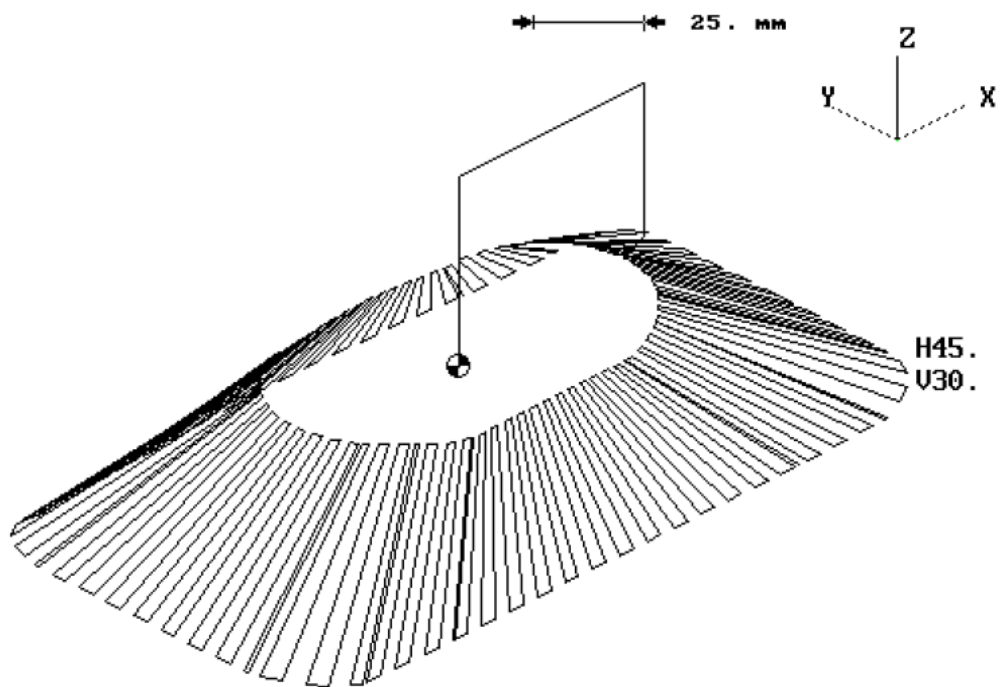


3.8 PROGRAMMAZIONE TRIDIMENSIONALE DI SUPERFICI RIGATE TRA DUE PROFILI

Superficie rigata senza rototraslazione dei profili

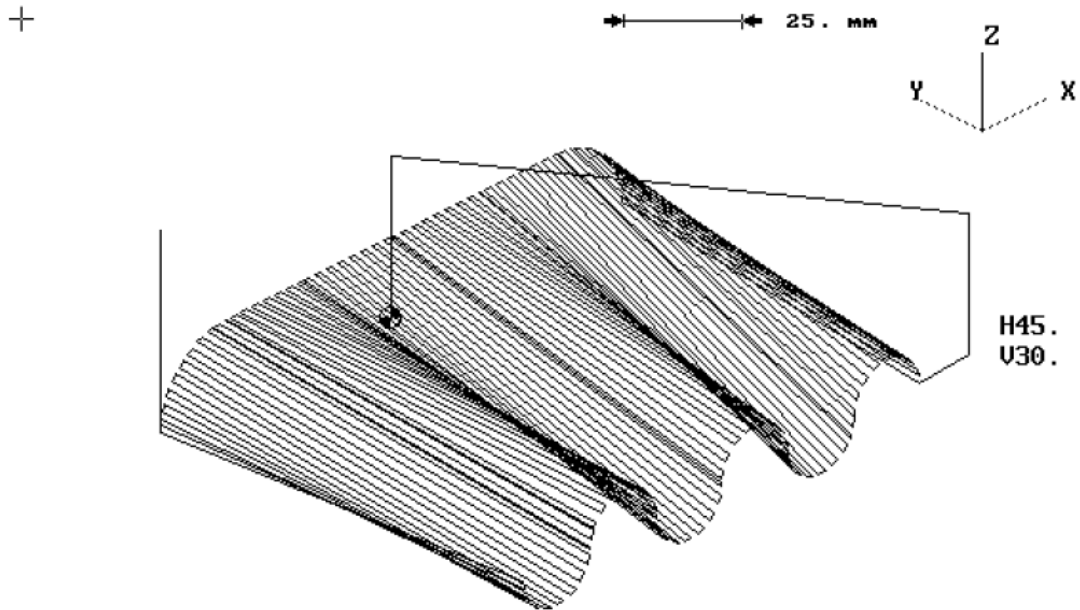


+



N1	[SUPERFICIE RIGATA	
N2	[SENZA ROTOTRASLAZIONE DEI PROFILI	
N4	O1	
N5	T1 M6	[Fresa sferica D=15
N6	F1000S900M3	
N7	Z50R	
N8	X60Y0R	
N9	Z10R	
N10	G49I7.5Q7.5	[dichiarazione fresa sferica R=7.5
N11	G726X70Y0Z0I2	[profilo superiore a Z0
N12	G42K1	
N13	G20X25Y0I25	
N14	G13Y25J180	
N15	G20X-25Y0I25	
N16	G13Y-25J0	
N17	G20X25Y0I25	
N18	G40X70Y0K1	
N19	G727X120Y0Z-30	[profilo inferiore a Z-30
N20	G42K1	
N21	G13X100J90	
N22	G21I15	
N23	G13Y50J180	
N24	G21	
N25	G13X-100J-90	
N26	G21	
N27	G13Y-50J0	
N28	G21	
N29	G13X100J90	
N30	G40X120Y0K1	
N31	G728	[blocco di esecuzione
N32	Z50RM5	
N33	M30	

Superficie rigata con rototraslazione



N1	[SUPERFICIE RIGATA	
N2	[CON ROTOTRASLAZIONE	
N3	O2	
N4	T7 M6	[fresa sferica D=10
N5	F1000S950M3	
N6	G49I5Q5	
N7	Z40R	
N8	X70Y-105R	[posizionamento
N9	Z5R	
N10	G726Z100I2	[apertura rigata
N11	G42	[primo profilo
N12	G20X60Y0	
N13	G20X50Y0I10	
N14	G20X30Y0I-10	
N15	G20X10Y0I10	
N16	G20X-10Y0I-10	
N17	G20X-30Y0I10	
N18	G20X-50Y0I-10	
N19	G20X-60Y0	
N20	G40	[fine primo profilo
N21	G727Z0	[posizionamento secondo profilo
N22	G42	[secondo profilo
N23	G20X70Y0	
N24	G20X50Y0I20	
N25	G13Y20J180	
N26	G20X-50Y0I20	
N27	G20X-70Y0	
N28	G40	[fine secondo profilo
N29	G728 ROTX90	[posizionamento e lavorazione rigata
N30	Z50RM5	
N31	M30	