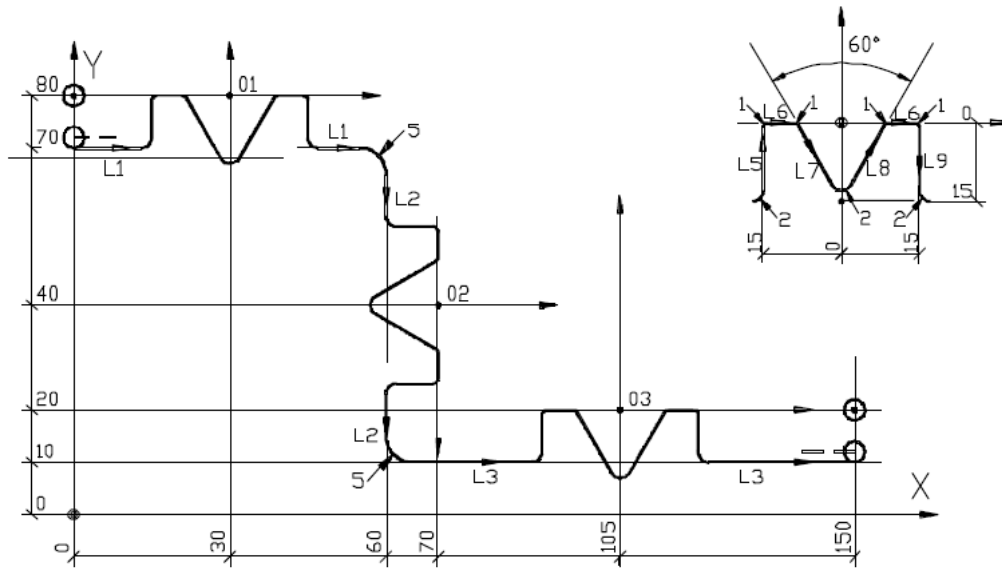


2.6 RICHIAMO DI UN SUBPROFILO ALL'INTERNO DI UN PROFILO



N1	[RICHIAMO DI UN SUBPROFILO ALL'INTERNO DI UN PROFILO	
N2	O1	[origine 1 nel piano
N3	T11 M6	[richiama utensile 11
N4	G49J1.5	[fresa raggio 1.5
N5	X0Y80Z2R	[posizionamento rapido
N6	Z-10	[discesa
N7	G41K1	[attacco lineare a sinistra di L1
N8	G13Y70J0	[L1
N9	G51X30Y80	[origine temporanea 01
N10	L1	[richiamo del subprofilo
N11	G50	[ripristino origine principale
N12	G13Y70J0	[L1
N13	G21I-5	[R-5
N14	G13X60J-90	[L2
N15	G51X70Y40J-90	[origine temporanea 02
N16	L1	[richiamo subprofilo
N17	G50	[ripristino origine principale
N18	G13X60J-90	[L2
N19	G21I5	[R5
N20	G13Y10J0	[L3
N21	G51X105Y20	[origine temporanea 03
N22	L1	[richiamo subprofilo
N23	G50	[ripristino origine principale
N24	G13Y10J0	[L3
N25	G40X150Y20K1	[uscita lineare sul punto
N26	Z2R	[risalita
N27	M30	[fine programma
N28	[
N29	[
N30	L=1	[inizio definizione subprofilo
N31	G21I2	[R2
N32	G13X-15J90	[L5
N33	G21I-1	[R-1
N34	G13Y0J0	[L6
N35	G21I-1	[R-1
N36	G13X0Y-15J-60	[L7

N37 G21I2
N38 G13X0Y-15J60
N39 G21I-1
N40 G13Y0J0
N41 G21I-1[
N42 G13X15J-90
N43 G21I2
N44 G32

[R2
[L8
[R-1
[L6
R-1
[L9
[R2
[fine definizione subprofilo